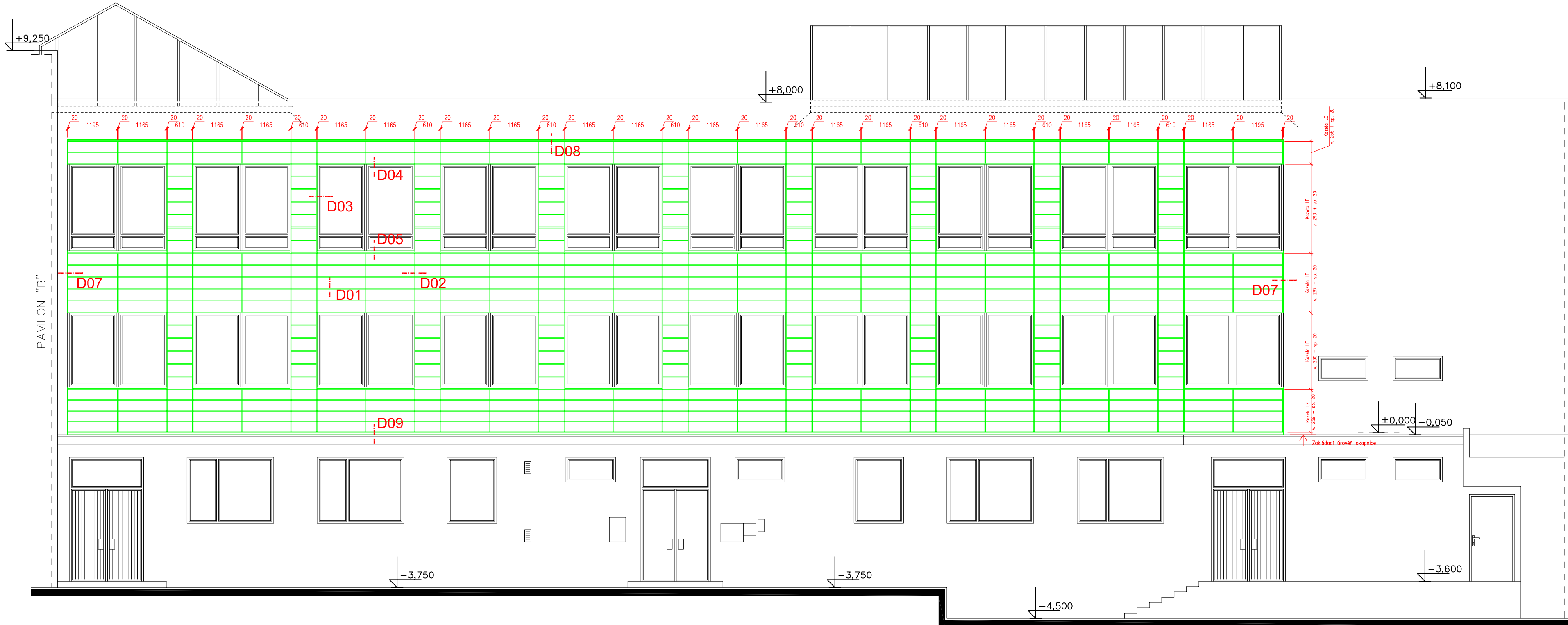
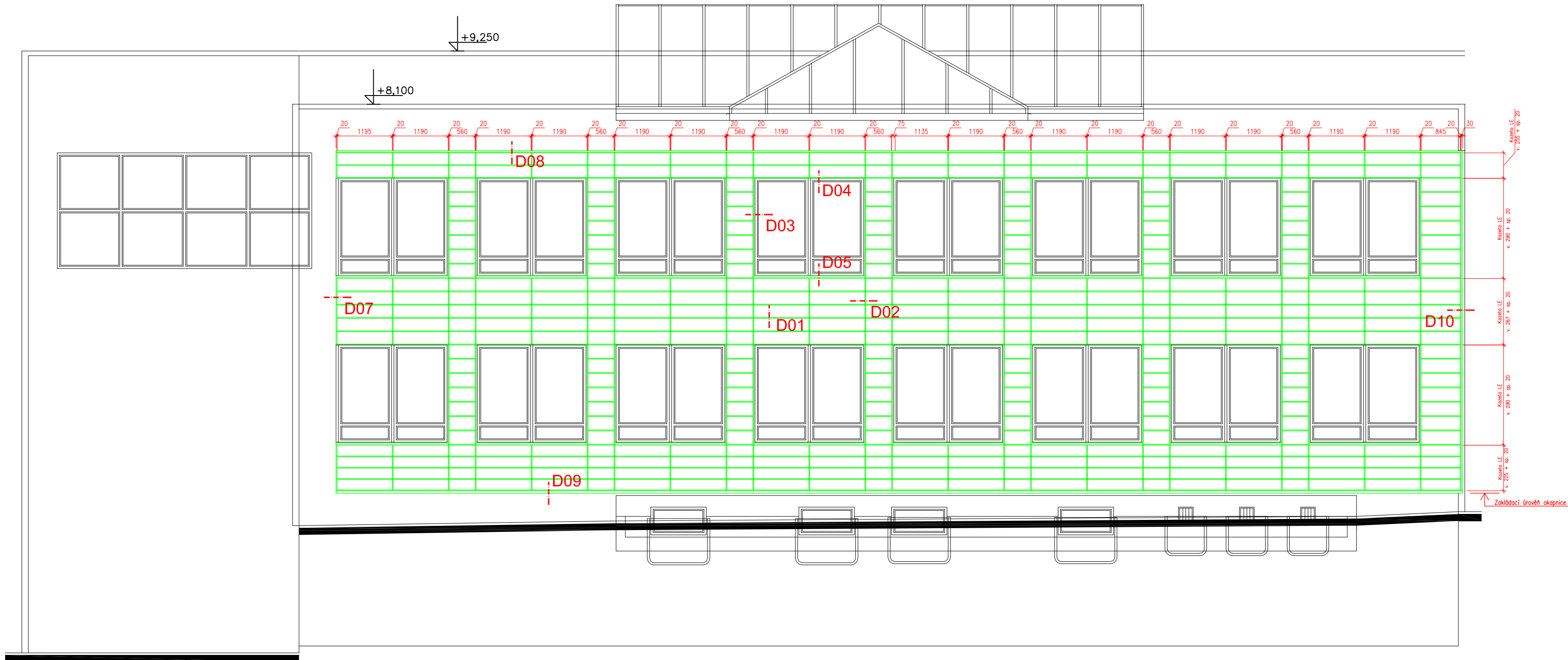


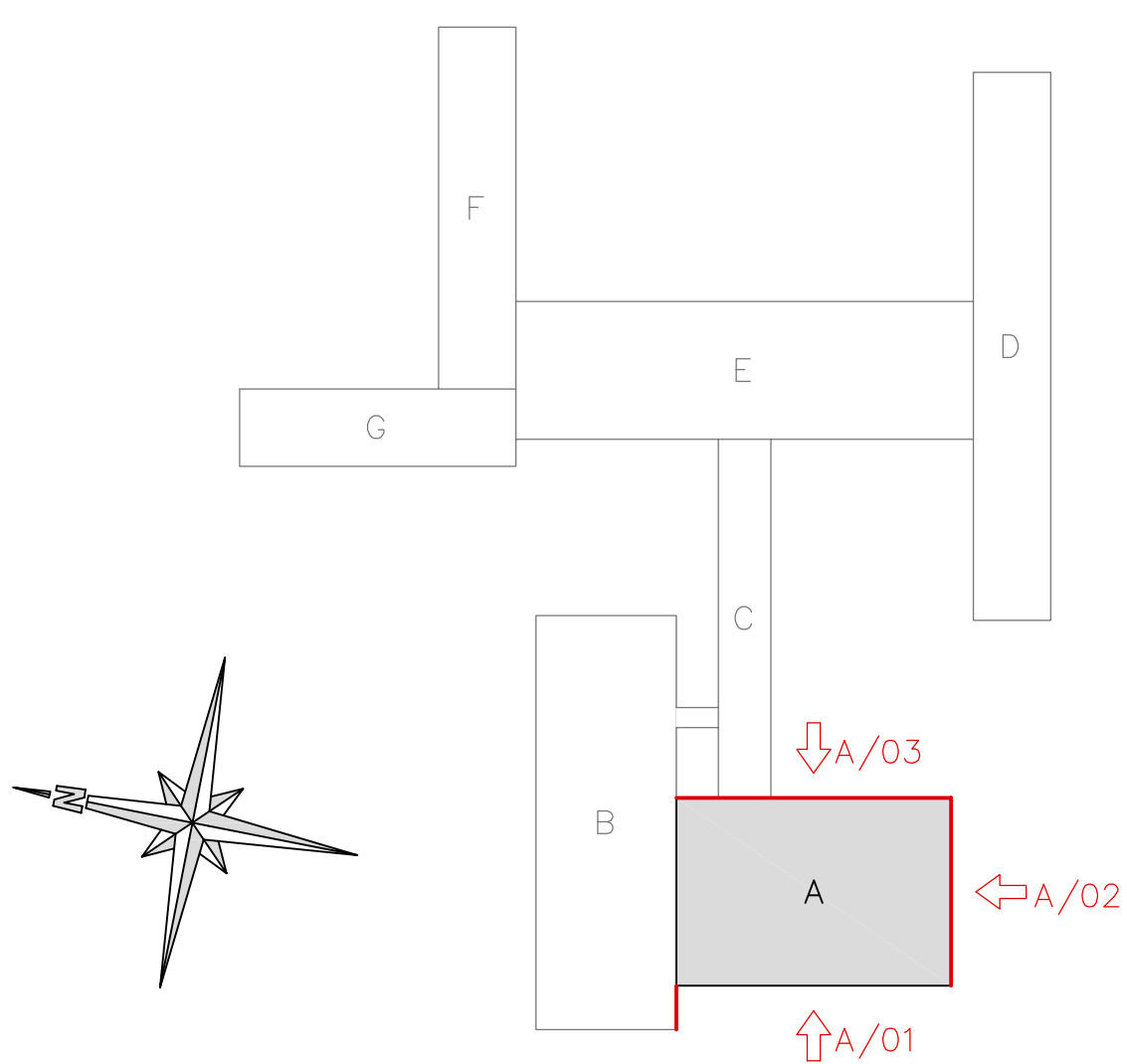
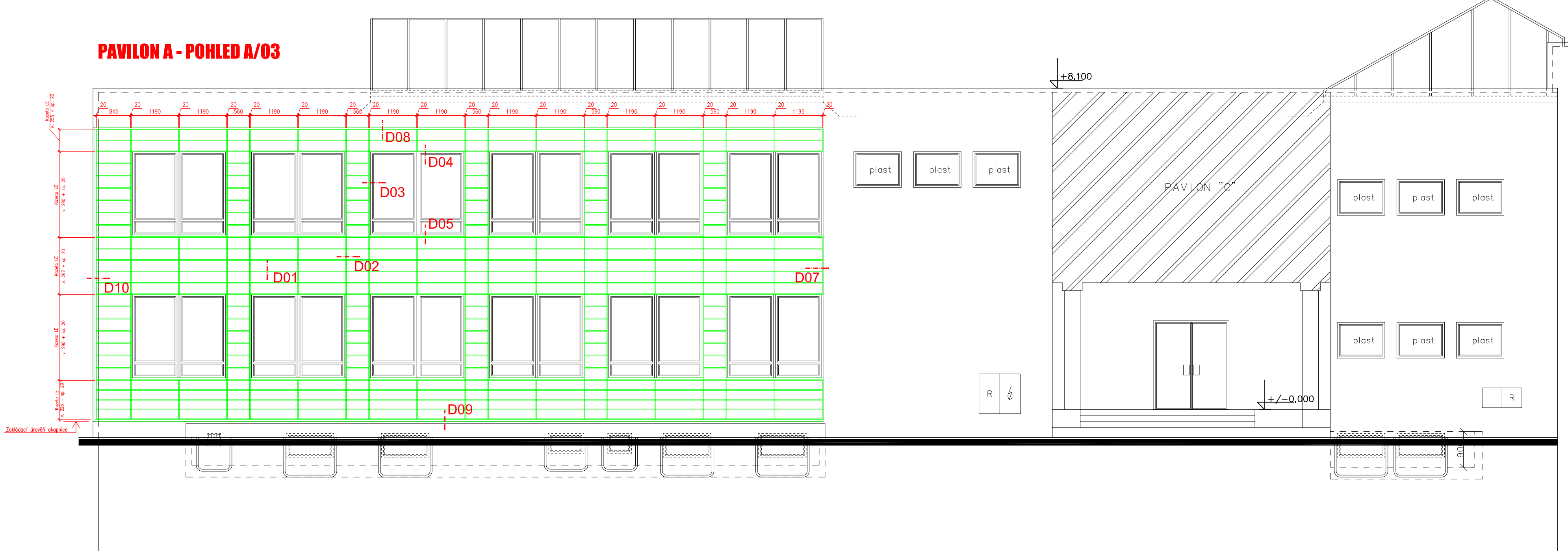
PAVILON A - POHLED A/01



PAVILON A+B - POHLED A/02



PAVILON A - POHLED A/03



LEGENDA:

--- X OZNAČENÍ DETAILU - HORIZONTÁLNÍ ŘEZ

- - - X OZNAČENÍ DETAILU - VERTIKÁLNÍ ŘEZ

POHLEDOVÉ PRVKY - DEKMETAL DEKCASSETTE LE RAL, TL. 1.0MM (referenční výrobek)

POZN.: - VÝROBNÍ ROZMĚRY POHLEDOVÝCH PRVKŮ BUDOU UPRÁVENY DLE DOMĚŘENÍ OSAZENÝCH KLEMPÍŘSKÝCH PRVKŮ.



PROJEKTOVÁ KANCELÁŘ PS

PROJEKTOVÁ KANCELÁŘ PS, Bří Čapků 550, 362 21 Nejdek
Ing. Irena Pichlová - Oto Szakos

Oto Szakos - projektová kancelář, Nové Hamry 362, 362 24 - Tel. 353 396 341, 352 403 842, e-mail: otoszakos@seznam.cz
Ing. IRENA PICHLOVÁ, Smetanova 467, 362 21 Nejdek - Tel. 353 818 882, 775 262 560, e-mail: pichlova.irena@seznam.cz

Zodpovědný projektant:

Oto Szakos

Podatel:

Kreslí:

Oto Szakos

Kraj:

Ústecký

Obec:

Ústí nad Labem

Souprava:

Formát:

8x A4

Objednatel:

Statutární město Ústí nad Labem, IČ: 000 81 531
Velká Hradební 2336/8, 401 00, Ústí nad Labem

MMW:

1:75

Číslo zakázky:

PS 05.2014

Datum:

04.2015

Autorka:

DPS

Alce:

Úspory energií ZŠ a MŠ
Základní škola Mirová, Ústí nad Labem

Stupeň:

DPS

Část:

D.1.2. - STAVEBNÍ - KONSTRUKČNÍ ŘEŠENÍ

Výkres:

D.1.2.12. - KLADEČSKÝ PLÁN KAZET